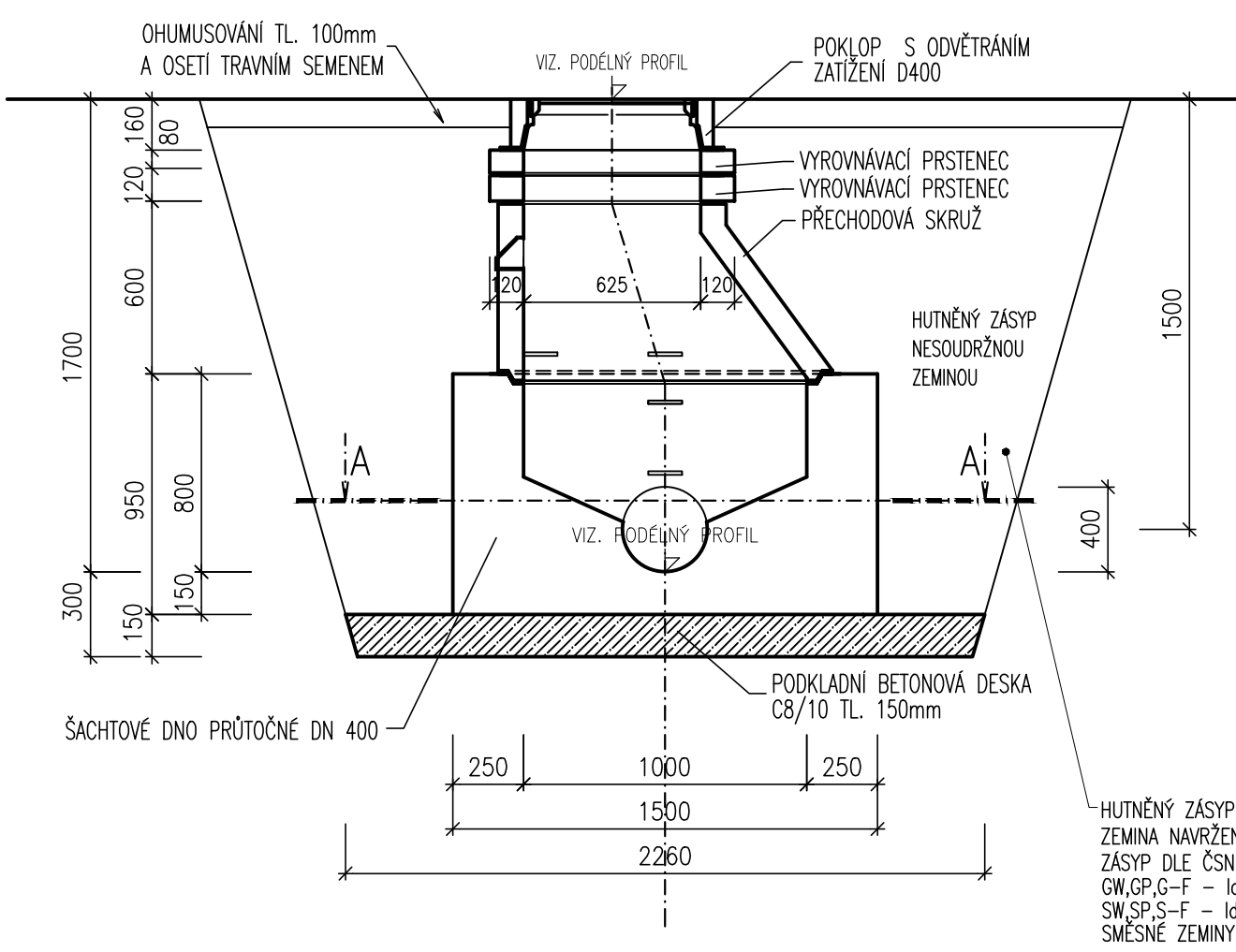


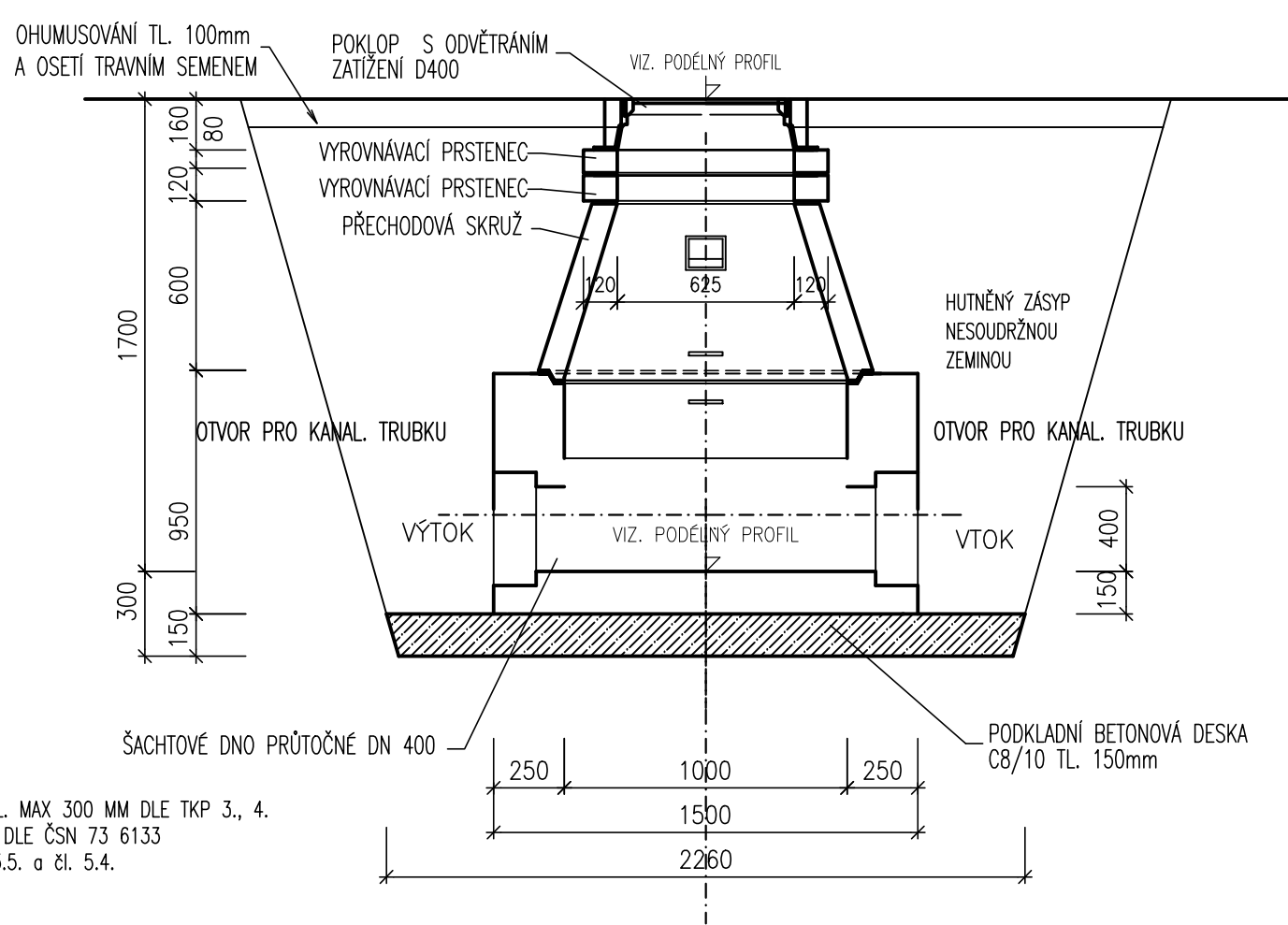
# VÝKRES REVIZNÍ ŠACHTY DN 400 S KONUSEM

1:25

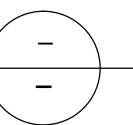
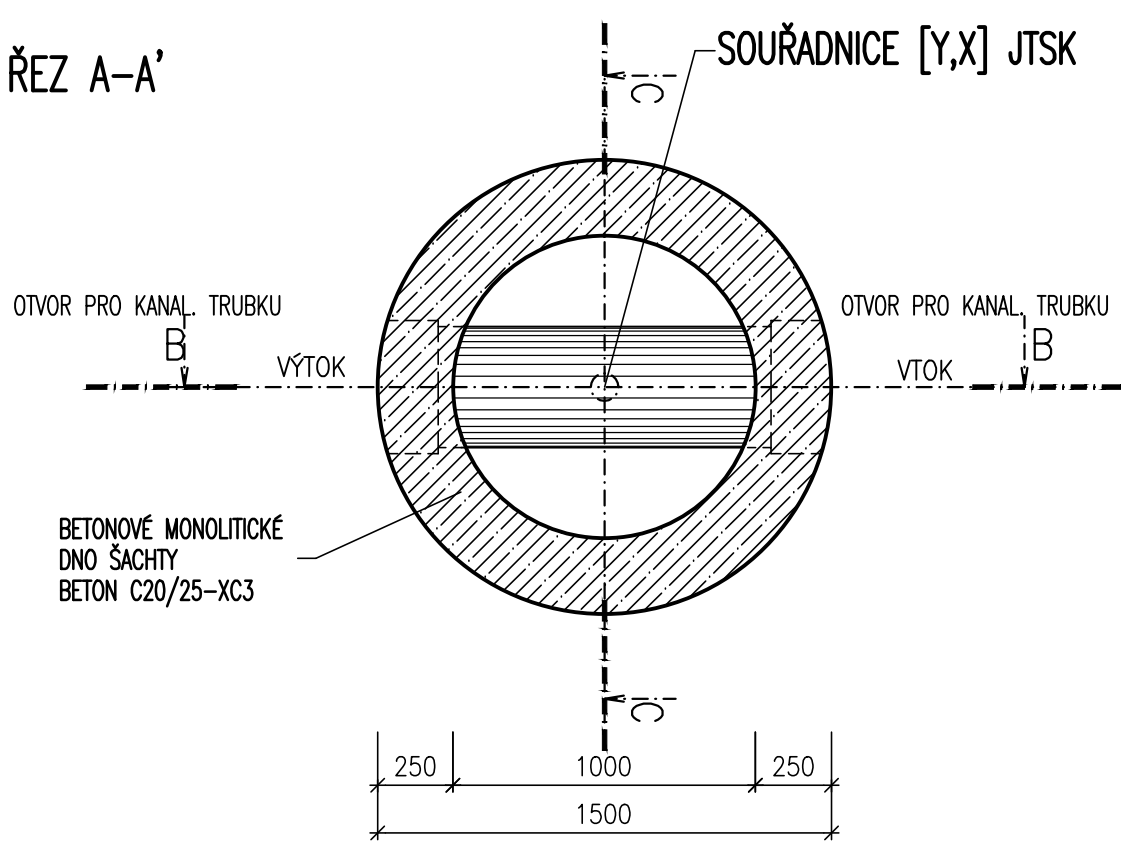
## PŘÍČNÝ ŘEZ C-C'



## PODELNÝ ŘEZ B-B'

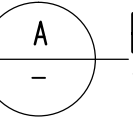


## ŘEZ A-A'



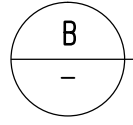
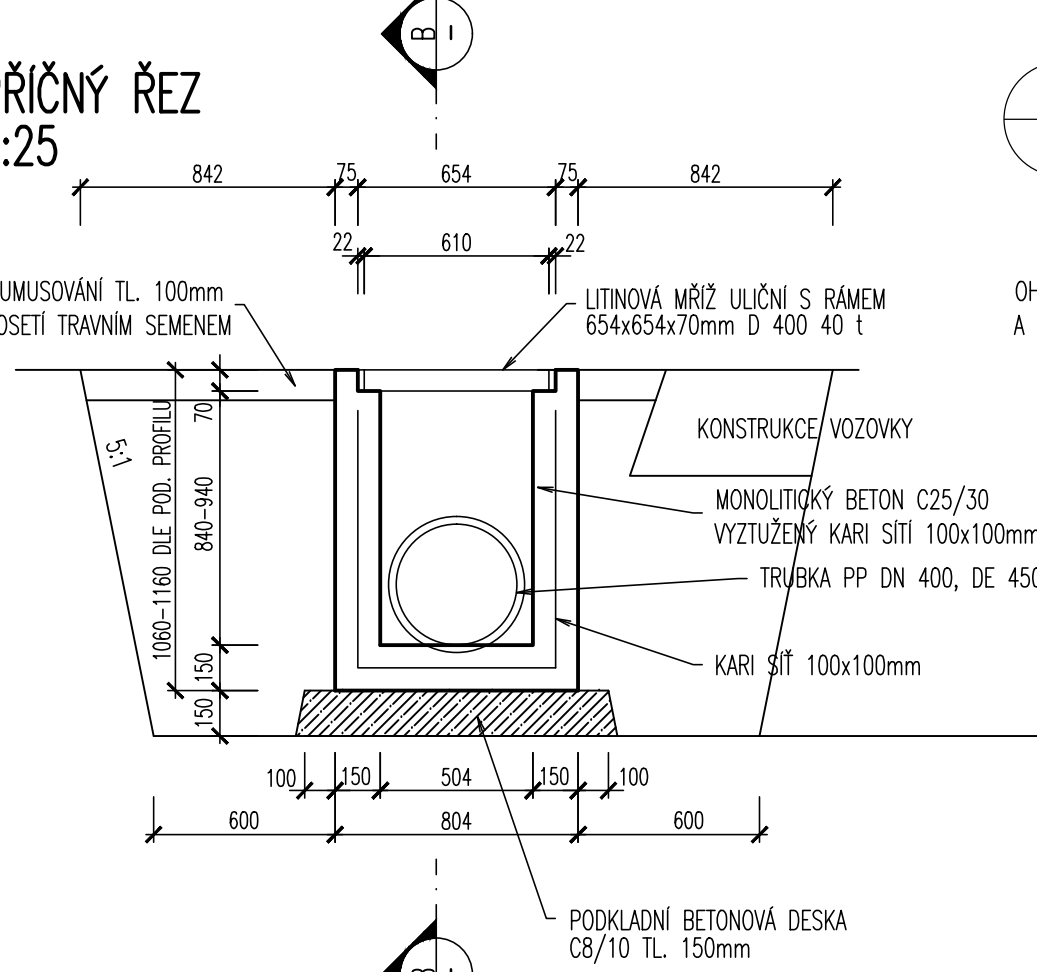
# MONOLITICKÁ REVIZNÍ ŠACHTA DN 400 S MŘÍŽÍ

1 : 25



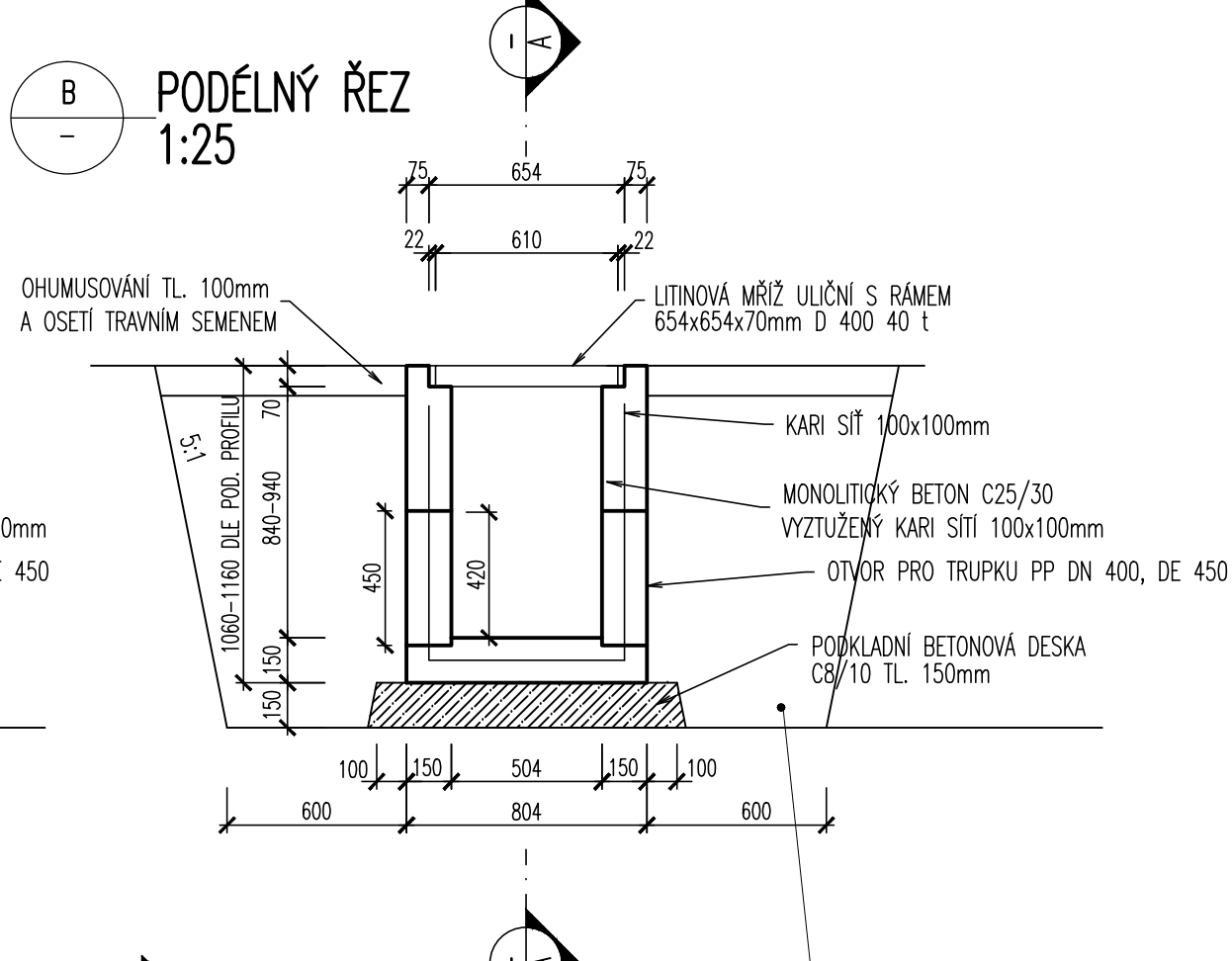
## PŘÍČNÝ ŘEZ

1:25



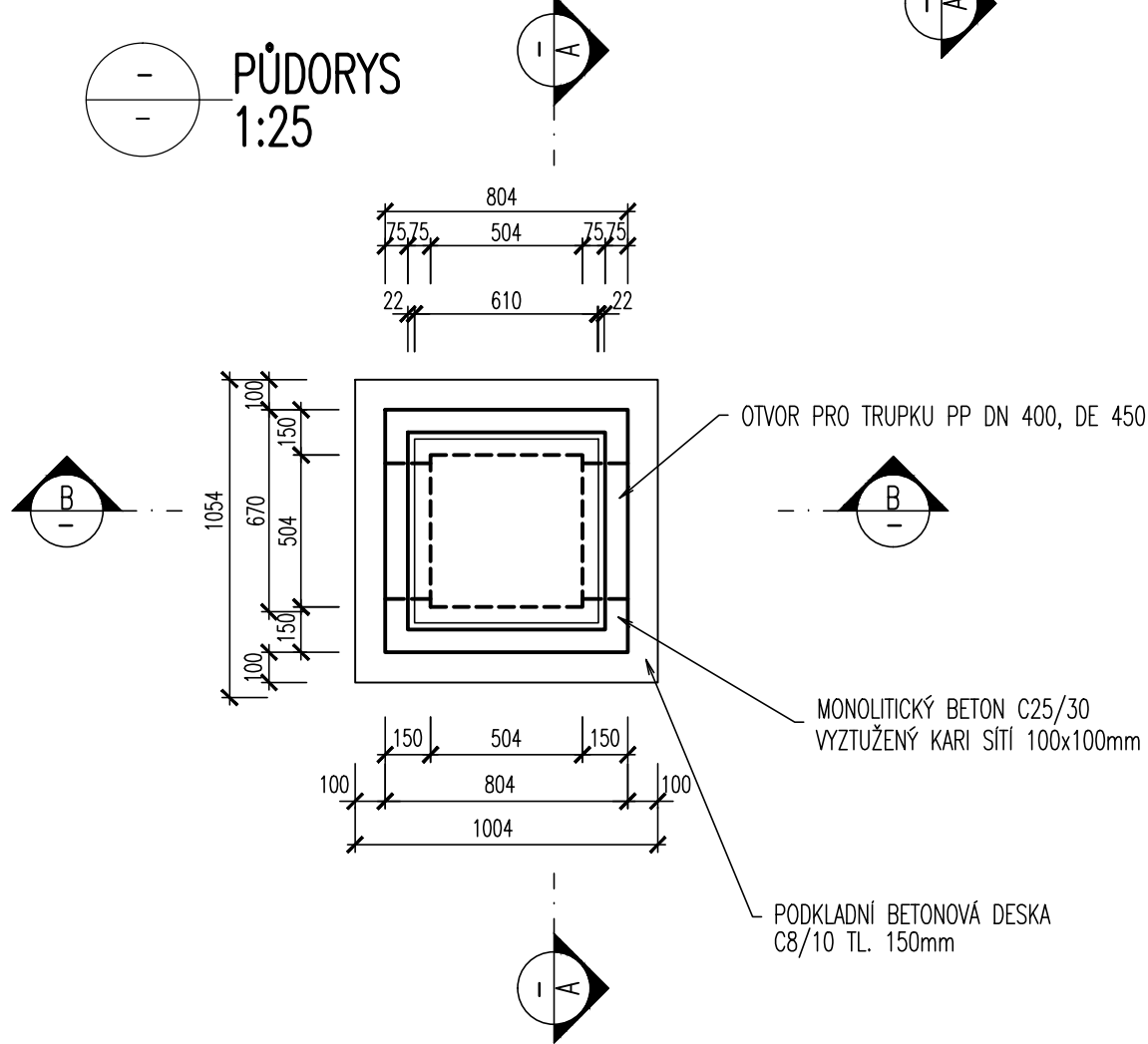
## PODELNÝ ŘEZ

1:25

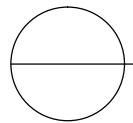


## PŮDORYS

1:25



MĚŘÍTKO:



# VZOROVÉ ULOŽENÍ PP NEBO PVC POTRUBÍ

1:25

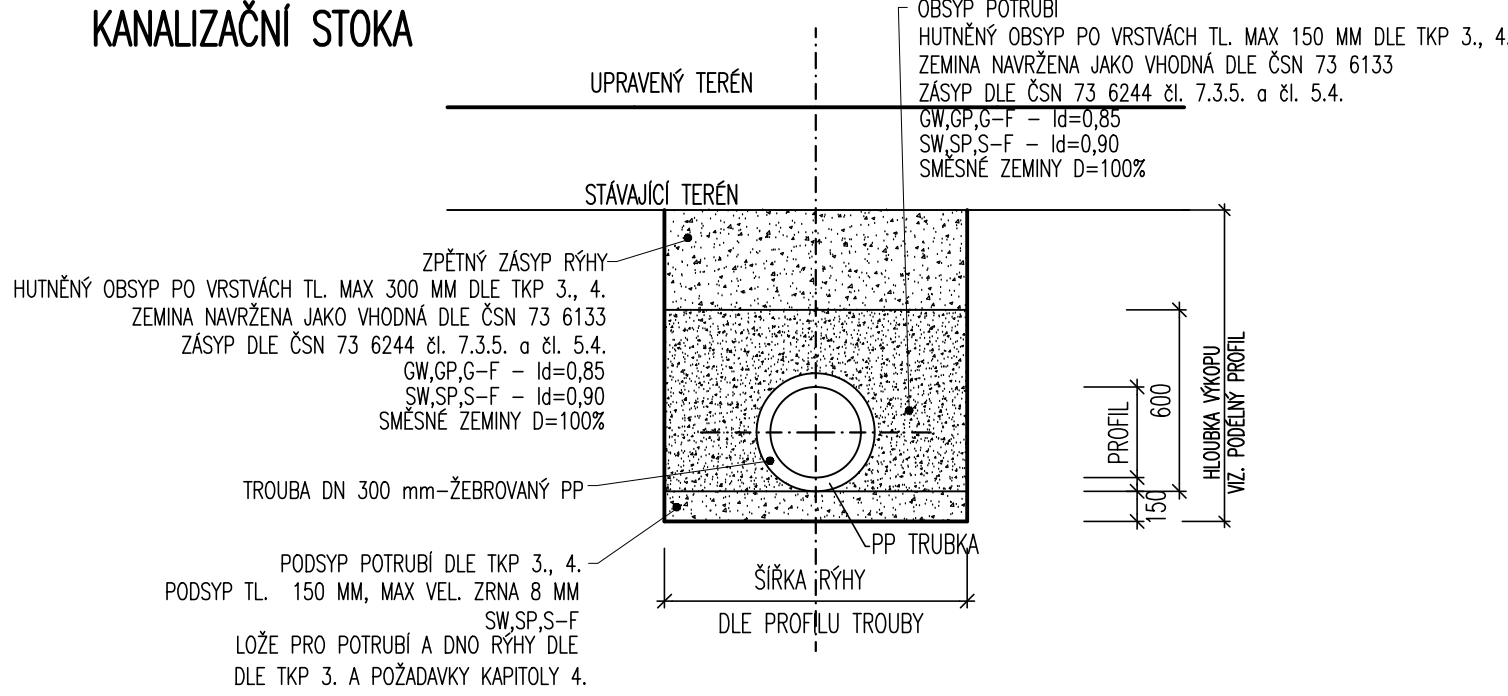
ŠÍŘKY VÝKOPU – Š DLE DN TRUBKY – NENÍ ZAPOČÍTENO PAŽENÍ RÝHY:

DN=200 mm – Š=1,00 m  
DN=300 mm – Š=1,10 m  
DN=400 mm – Š=1,20 m  
DN=500 mm – Š=1,40 m  
DN=600 mm – Š=1,60 m  
DN=800 mm – Š=1,80 m

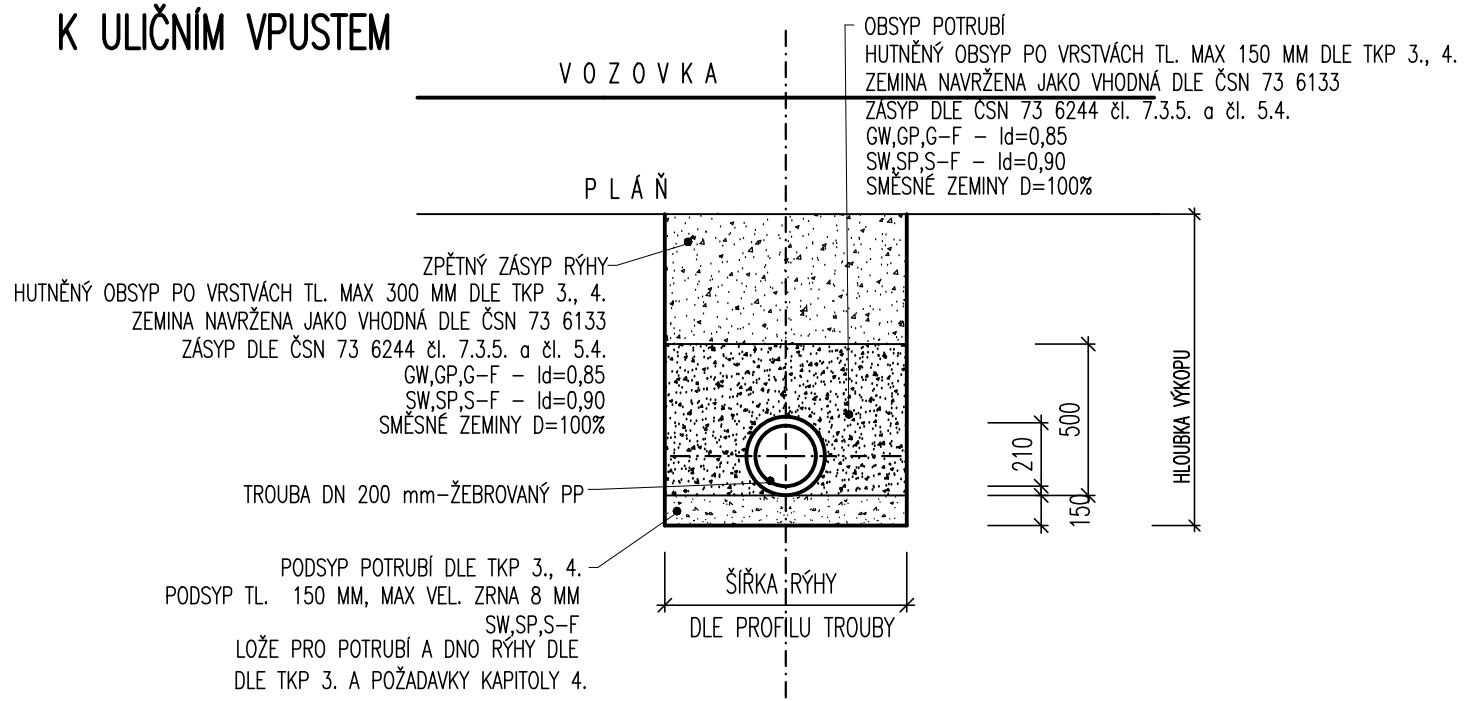
ŠÍŘKY VÝKOPU – Š DLE DN TRUBKY – VČETNĚ PAŽENÍ RÝHY:

DN=200 mm – Š=1,20 m  
DN=300 mm – Š=1,30 m  
DN=400 mm – Š=1,50 m  
DN=500 mm – Š=1,60 m  
DN=600 mm – Š=1,70 m  
DN=800 mm – Š=2,10 m

## KANALIZAČNÍ STOKA



## K ULIČNÍM VPUSTEM



# B.3.1. - SO 301 PDPS

SOUŘADNICOVÝ SYSTÉM: S-JTSK		VÝŠKOVÝ SYSTÉM: BpV	
KRESLIL:	KOLEKTIV		
ZPRACOVAL:	ING. LUKÁŠ TOBES		
TECHNICKÁ KONTROLA:	ING. JAN MACHEK		
ZODPOVĚDNÝ PROJEKTANT:	ING. JAN BURSA		
HLAVNÍ PROJEKTANT:	ING. JAN BURSA		
KRAJ: PARDUBICKÝ	OKRES: CHRUDIM	OBEC: STOLANY	
INVESTOR: PARDUBICKÝ KRAJ, KOMENSKÉHO NÁMĚSTÍ 125, 532 11 PARDUBICE			
AKCE:			
MODERNIZACE SILNICE III/34019 A III/34020 STOLANY – PRŮTAH			
OBJEKT: B.3.1. SO 301 – PŘELOŽKA DEŠŤOVÁ KANALIZACE			
OBSAH:			
VZOROVÉ ŘEZY KANALIZACE			
STUPEŇ:		PDPS	
ZAK.ČÍSLO:		0796-13-3	
ARCHIVNÍ ČÍSLO:		0796	
DATUM:		8/2013	
FORMÁT:		6 A4	
MĚŘÍTKO:		1:25	
ČÍSLO SOUPRAVY:		ČÍSLO PŘÍLOHY:	
		B.3.1.3.	